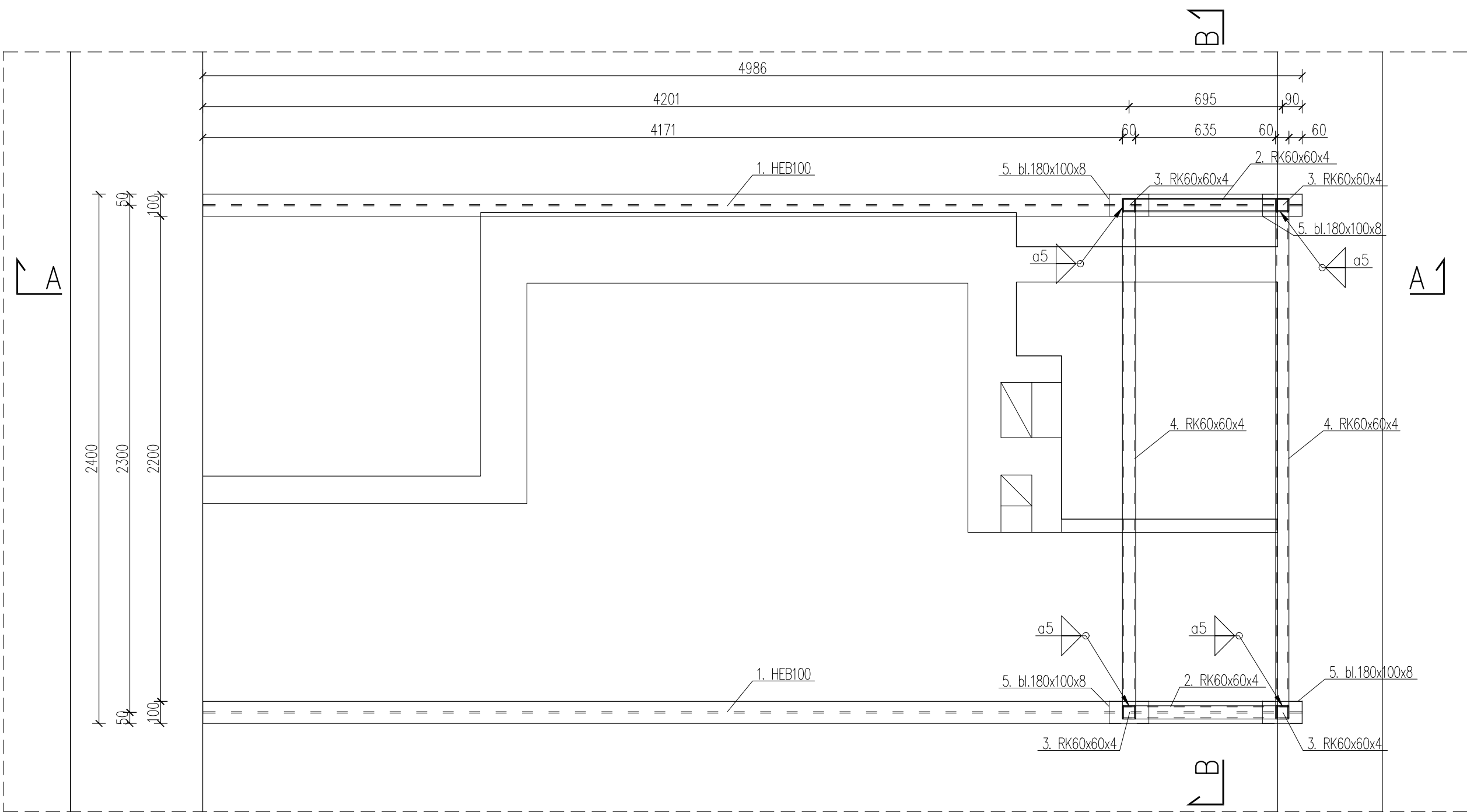
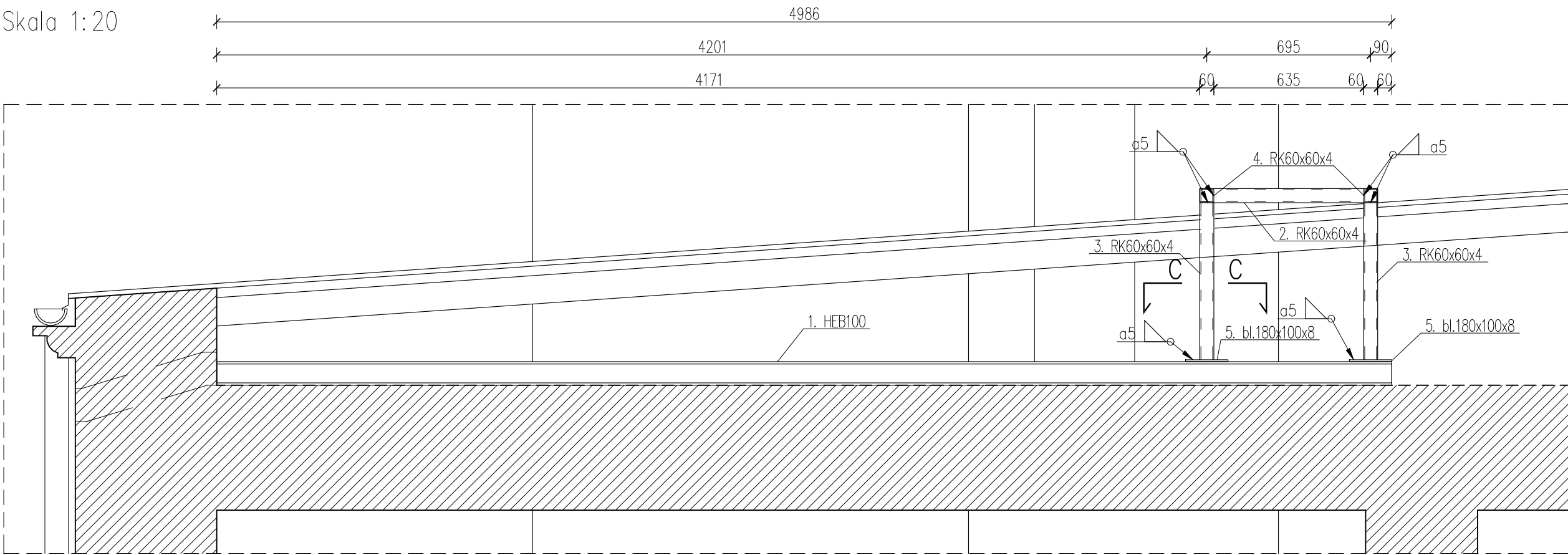
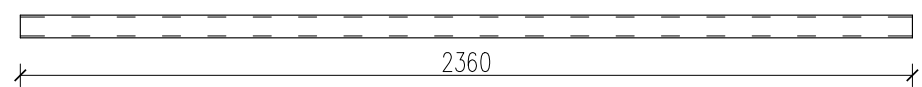


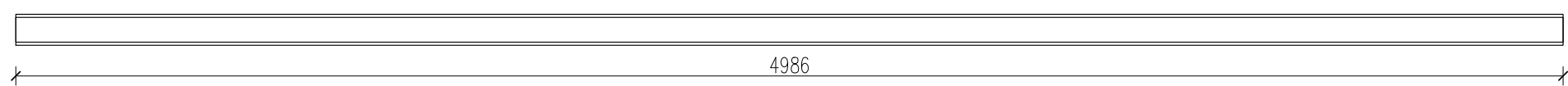
PRZEKRÓJ A-A  
Skala 1:20



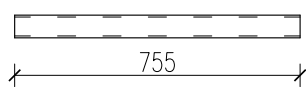
ELEMENT 4  
Skala 1:20  
2 szt.



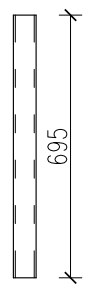
ELEMENT 1  
Skala 1:20  
2 szt.



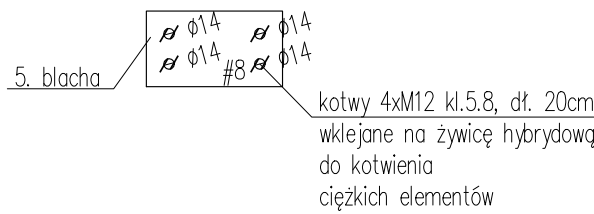
ELEMENT 2  
Skala 1:20  
2 szt.



ELEMENT 3  
Skala 1:20  
4 szt.



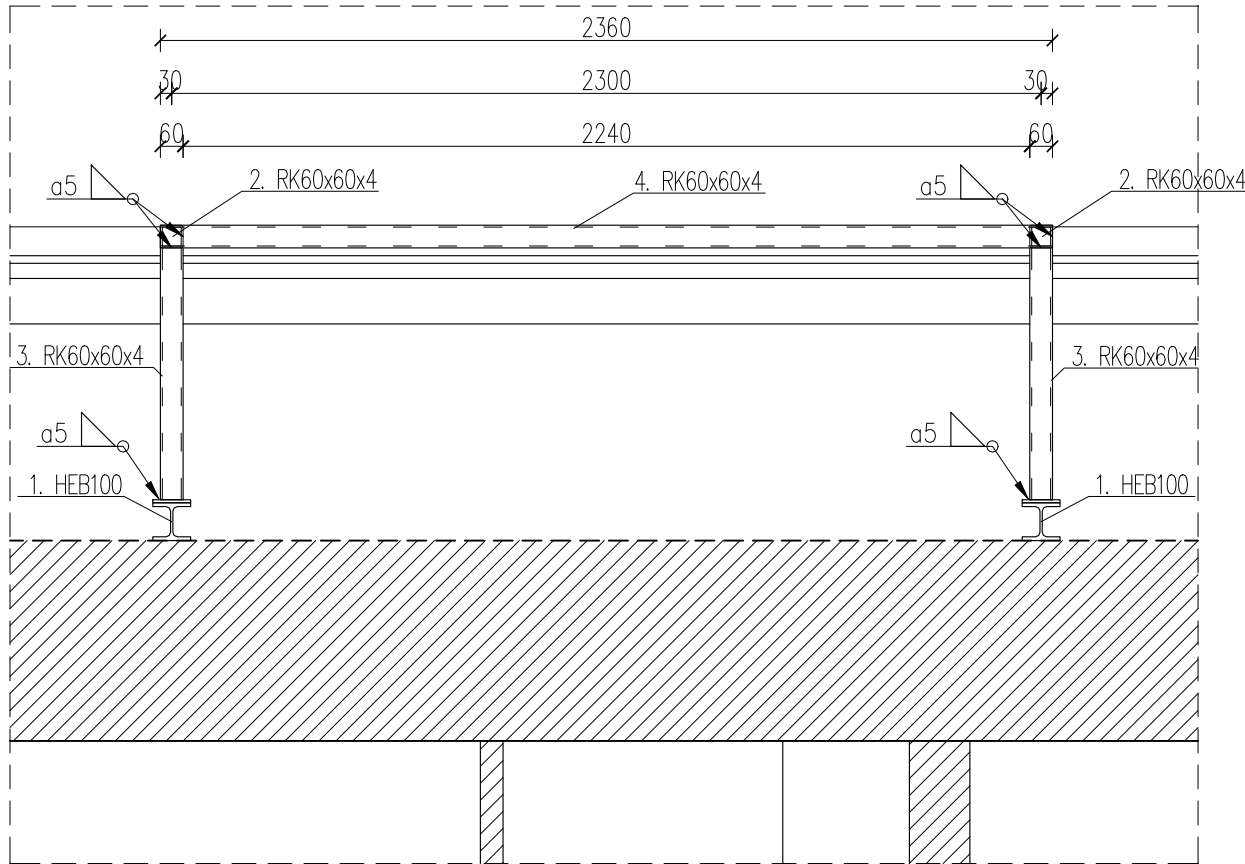
ELEMENT 5  
Skala 1:10  
4 szt.



## PODKONSTRUKCJA CENTRALI C2

skala 1:20

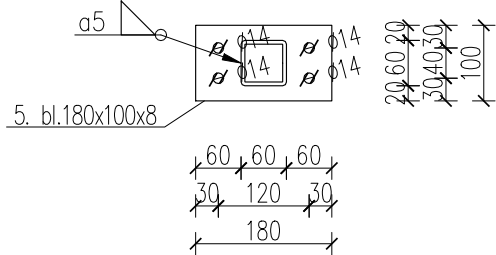
PRZEKRÓJ B-B  
Skala 1:20



Zestawienie stali konstrukcyjnej								
Lp.	Rodzaj		Długość	Szer.	Masa 1m	Masa 1 el	Liczba	Masa łącznie
	elementu		[mm]	[mm]	[kg]	[kg]	[szt]	[kg]
1	HEB	100	4986		20,4	101,71	2	203,43
2	rura kw.	100x100x4	755		6,9	5,21	2	10,42
3	rura kw.	100x100x4	695		6,9	4,80	4	19,18
4	rura kw.	100x100x4	2360		6,9	16,28	2	32,57
5	blacha	180x100x8	180	100		1,13	4	4,52
Razem masa						[kg]	270	
Dodatek na spoiny [1,5%]						[kg]	4	
łącznie						[kg]	274	

- UWAGI:
- 1.Wszystkie wymiary podano w milimetrach [mm].
  - 2.Rysunek rozpatrywać łącznie z rysunkami poszczególnych branż.
  - 3.Wszystkie wymiary elementów konstrukcji sprawdzić w naturze na budowie.
  - 4.Nie odmierzać wymiarów z rysunku ani nie używać rysunku jako szablonu.
  - 5.W przypadku kolizji, niezgodności oraz błędnych założeń projektowych należy skontaktować się z projektantem.
  - 6.Do elementu 5 należy dołączyć komplet kotew oraz śrub klasy 5.8. w ilości zaznaczonej na rysunku.
  - 7.Stal należy zabezpieczyć antykorozyjnie w postaci ocynkowania ogniowego i lakierowania proszkowego, powłoka malarska grubość min 120um.

PRZEKRÓJ C-C  
Skala 1:10



STAL: S235

### PROJEKT REMONTU W BUDYNKU NR 7 KW 6068 SIEMIOWICE

LOKALIZACJA:  
BUDYNEK NR 7 W KOMPLEKSIE WOJSKOWYM 6068  
W SIEMIOWICACH

INWESTOR:  
SKARB PAŃSTWA - 18. WOJSKOWY ODDZIAŁ GOSPODARCZY  
84-200 Wejherowo, ul. Sobieskiego 277

PRACOWNIA  
**grupa malaga**  
pracownia architektoniczna  
80-234 Gdańsk, ul. Winobiewskiego 25  
tel.: (+48) 608 446 146; 796 66 99 09  
biuro@grupamalaga.com; www.grupamalaga.com

ZESPÓŁ PROJEKTOWY  
mgr inż. ŁUKASZ DYMURA  
upr. bud. POM/0125/POOK/11

FAZA  
PROJEKT BUDOWLANY  
BRANŻA  
KONSTRUKCYJNA

RYSUNEK  
PODKONSTRUKCJA CENTRALI  
C2  
SKALA  
1:20  
NR RYS.  
K-08

Ten rysunek objęty jest prawami autorskimi. Nie może być używany oraz reprodukowany w całości lub części bez pisemnej zgody. (ustawa z 4 lutego 1994r o Prawie Autorskim i Prawach Pokrewnych (Dz.U. 1994.6.260) z późn. zmianami)